

## Valgustite paigutus

Projekt  
Vastutav isik  
Ruumi nimi **A-B-C-D105\_magamisruum**  
Klient **Lasteaed 2, Muuga, Ploomipuu 52/54**  
Info

<b>Ruumi mõõdud</b>	Pikkus x (m)	<b>4,3</b>	Paigald.kõrgus z (m)	<b>2,98</b>
	Laius y (m)	<b>9,7</b>	Tööpind (m)	<b>0,0</b>
	Kõrgus z (m)	<b>2,98</b>	Hooldetegur	<b>0,8</b>
	Pind (m²)	<b>41,71</b>	Ääretsoon	<b>0,0</b>
<b>Peegeldus</b>	Lagi	<b>0,7</b>	Põrand	<b>0,2</b>
	Seinad 1-4	<b>0,5 0,5 0,5 0,5</b>		

### Arvutustulemused

Ruumi arvutusala [0,0m]	<b>Emid = 393 Lux</b>	<b>Ühtlus Emin/Emid: 0,48</b>	<b>Emin/Emax = 0,36</b>
Tarbimisvõimsus kW	<b>0,24 kW</b>		
Erivõimsus	<b>5,66 W/m² 1,44 W/m² /100 Lux</b>		
Antall adresser	<b>8</b>		
Total belastning (mA)	<b>16</b>		

### Valgusti andmed

Nr	PosNr	Arv	Valgusti tüüp		Arv lambid	Lm	Valg.allik:	Watt
1		7	C70-R600 G2 LED 4300 840 OP	HF	1	4512	LED C70 G2 43 840 -2	33
2		1	E85-S WB LED E1/E3	LED	1	120	LED E85 WB	5

## Valgustite paigutus

Projekt

Vastutav isik

Ruumi nimi

**A-B-C-D105\_magamisruum**

Klient

**Lasteaed 2, Muuga, Ploomipuu 52/54**

Info

### Valgusti Info

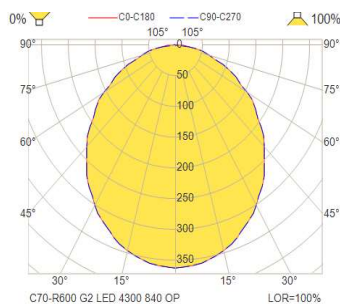
C70-R600 G2 LED 4300 840 OP



Valgusallikas  
LED: 2200-4300lm valgustist.  
3000 / 4000K CRI 80. MacAdams 3.

Leedi eluiga:  
Kuni 70.000h Ta25 korral. Min 50 000h Max Ta korral.

Täpsed tehnilised andmed leiad konkreetse toote andmetest



Liiteseade  
HF või DALI

Korpuse materjal ja värvus  
Valgusti korpus on valgeks värvitud terasest. Plastist raam.  
IP55 altpoolt.

Paigaldus  
C70-R G2 sobib hästi kõikide ripplagede 15 ja 24mm T-taladele. Teistesse enamlevinud laetüüpidesse paigalduseks tuleb kasutada lisavarustusena saadaolevat kinnitusklambritega süvistusraami.

Lisatarvikud  
Kinnitusklambritega süvistusraam on saadaval lisavarustusena, selle abil saab valgusti paigaldada enamikesse tuntud laetüüpidesse, ka kipslagedesse.

Optikad  
Mikroprismaatiline (MP) või opaal (OP).

Andurid  
Päevavalgus- ja liikumisandur (D2-SEN)

Turvavalgustus  
Standardne (S), isetestiv (ST) või DALI. 1h või 3h.

## Valgustite paigutus

Projekt

Vastutav isik

Ruumi nimi

**A-B-C-D105\_magamisruum**

Klient

**Lasteaed 2, Muuga, Ploomipuu 52/54**

Info

### Valgusti Info

E85-S WB LED E1/E3



Korpuse materjal ja värvus

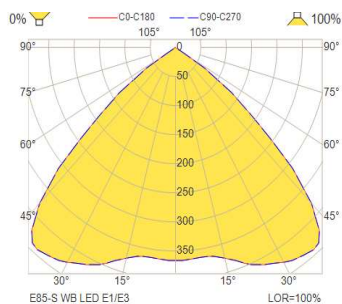
Valgeks värvitud alumiiniumist, komponendid polükarbonaatplaadil.

Paigaldus

Pinnapealseks paigalduseks.

Ühendamine

Kaabli sisestus üleval, väljapressitavad augutoorikud otstes. 3 või 5 osaline vedruklemm.



Turvavalgustus

Tarnitakse standardkena (S), isetestivana (ST) või DALI adresseeritavana nii 1- kui 3 tunnilise kestvusega.

## Valgustite paigutus

Projekt

Vastutav isik

Ruumi nimi

**A-B-C-D105\_magamisruum**

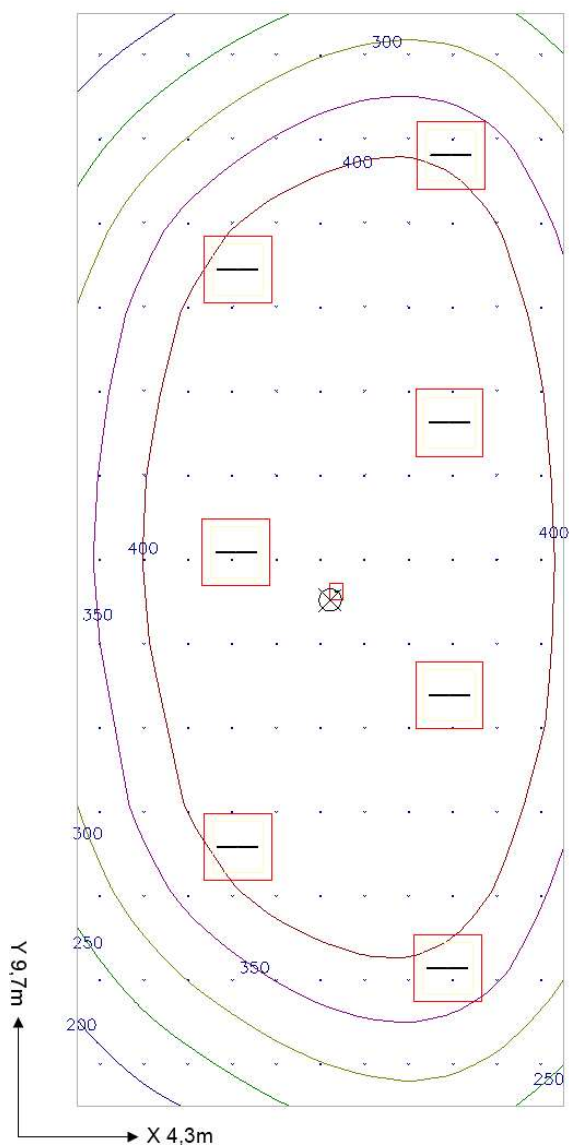
Klient

**Lasteaed 2, Muuga, Ploomipuu 52/54**

Info

### ISOLUX-diagramm: Ruumi arvutusala

Keskm. valgustustihedus  $E_{mid} = 393 \text{ Lux}$  Ühtlus  $E_{min}/E_{mid}: 0,48$   $E_{min}/E_{max} = 0,36$



## Valgustite paigutus - Turvavalgustus

Projekt  
Vastutav isik  
Ruumi nimi **A-B-C-D105\_magamisruum**  
Klient **Lasteaed 2, Muuga, Ploomipuu 52/54**  
Info

<b>Ruumi mõõdud</b>	Pikkus x (m)	<b>4,3</b>	Paigald.kõrgus z (m)	<b>2,98</b>
	Laius y (m)	<b>9,7</b>	Tööpind (m)	<b>0,0</b>
	Kõrgus z (m)	<b>2,98</b>	Hooldetegur	<b>0,8</b>
	Pind (m²)	<b>41,71</b>	Ääretsoon	<b>0,0</b>
<b>Peegeldus</b>	Lagi	<b>0,7</b>	Põrand	<b>0,2</b>
	Seinad 1-4	<b>0,5 0,5 0,5 0,5</b>		


### Arvutustulemused - Turvavalgustus

Ruumi arvutusala [0,0m] **Emid = 2 Lux** **Ühtlus 43:1**

Antall adresser **8**

Total belastning (mA) **16**

### Valgusti andmed - Turvavalgustus

Nr	PosNr	Arv	Valgusti tüüp	Arv lambid	Lm	Valg.allikas
2		1	E85-S WB LED E1/E3 ST/E1 	1	120	LED E85 WB

## Valgustite paigutus - Turvavalgustus

Projekt

Vastutav isik

Ruumi nimi

**A-B-C-D105\_magamisruum**

Klient

**Lasteaed 2, Muuga, Ploomipuu 52/54**

Info

### ISOLUX-diagramm: Ruumi arvutusala - Turvavalgustus

Keskm. valgustustihedus  $E_{mid} = 2 \text{ Lux}$  Ühtlus 43:1

